



Gettoni

Accessori

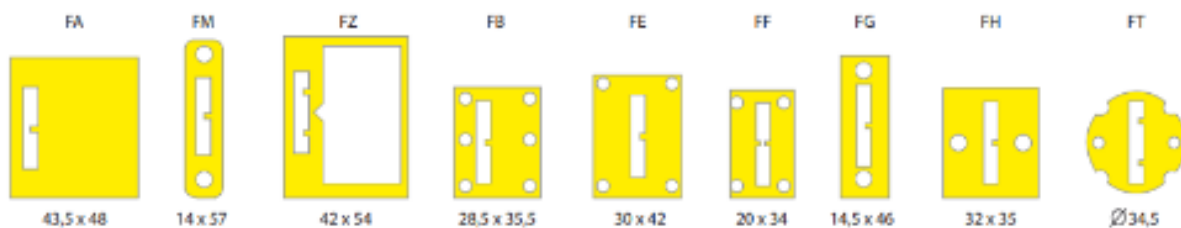


Oltre 70 diversi modelli realizzati per garantire una perfetta discriminazione e selezione, tramite un'attenzione costante nella scelta dei materiali utilizzati. I gettoni monometallici e bimetallici, realizzati con leghe speciali di lunga durata, sono indicati per un uso intensivo su apparecchiature che montano gettoniere elettroniche. I gettoni scanalati, in acciaio ramato e nichelato, sono ideali per macchine equipaggiate con gettoniere meccaniche: per queste applicazioni sono disponibili anche mascherine di introduzione abbinate a ciascun gettone. Tutti i modelli possono essere personalizzati per diametro, spessore e conio.

SUZOHAPP

Introduzioni monete/gettoni

Sono disponibili diverse tipologie di introduzione di monete/gettoni a seconda del tipo di gettone da inserire





Realizzati con leghe speciali per un'ampia possibilità di personalizzazione

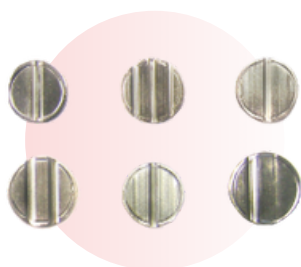


Monometallici

- Particolarmente robusti e resistenti all'usura, grazie ai materiali di lunga durata utilizzati: leghe di ottone, alpaca, ferro o zama
- Diametro da 18 a 31 mm

Bimetallici

- Costituiti da una parte centrale e da un anello circostante in lega di rame: il contrasto cromatico genera un effetto particolare esclusivo
- Diametro da 26 e 27 mm (altre dimensioni su richiesta)



Scanalati

- Realizzati in ferro o zama, sono dotati di una o più scanalature sulla faccia anteriore o posteriore
- Diametro da 22 a 27 mm

Tematici

Presentano 4 grafiche distinte: segni zodiacali, macchine, monumenti storici e animali africani

