

WorldKey UltraLite

Sistema Cashless



R&D by  IRFTech

Grande versatilità nei pagamenti

suzohapp.com

Il cashless a portata di tutti

WorldKey UltraLite è pensata appositamente per il mondo della distribuzione automatica, semplice all'utilizzo e pratico nell'installazione, WorldKey UltraLite è conveniente anche nel prezzo. Consente di gestire in modo immediato ed efficace il credito presente sulla chiave (o sul tag) in modalità MDB slave. Compatibile con tutti i dispositivi MDB master (vending machine e gettoniere rendiresto) presenti sul mercato, WorldKey UltraLite offre grande versatilità nei pagamenti.

Caratteristiche

- Testa di lettura dedicata per chiave/tag ad inserimento con CPU integrata
- Due diversi frontali: rotondo, il più comunemente utilizzato, e ovale, ideale per il retrofitting
- Testa di lettura dotata di segnalazione semaforica secondo lo standard EVA-CVS con 3 led di stato
- Protocollo supportato: MDB slave
- Battesimo automatico delle chiavi /tag al primo inserimento, attivabile come opzione
- Compatibile con tutte le gettoniere rendiresto presenti sul mercato

Funzionalità

- Gestione gruppi di utenti
- Gestione di un secondo indirizzo MDB
- Gestione delle black list
- Compatibilità del supporto gestito con tutti quelli della gamma WorldKey
- Gestione delle sovvenzioni

Versioni

- EXE/EXE anche in BDV
- EXE/MDB anche in BDV
- MDB/MDB
- MDB/SLAVE

Tools

Programma di configurazione UNICO
Pacchetto software che riunisce tutti i programmi per la raccolta e la gestione dei dati di audit/ log (secondo lo standard EVA-DTS o Windows Excel), per la programmazione dei parametri di funzionamento e per la gestione di tutte le funzionalità delle chiavi/tag.

Programmatore universale portatile (UHHT)
Per programmare WorldKey direttamente in campo o scaricare i dati di audit via infrarossi.

Chiave di programmazione e chiave di programmazione Clone



Accessori opzionali

- Programmatore universale portatile
- Chiavi/Card /Tag RFID e Sticker personalizzabili nella grafica per quantità
- Credit Box per trasferimento crediti da un transponder all'altro
- Box ricarica da banco



Supporti di pagamento



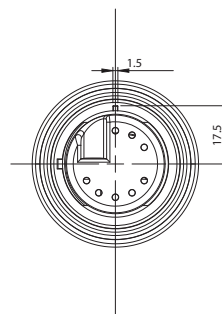
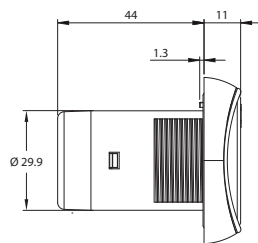
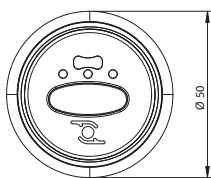
Happy: tag personalizzabile nella grafica per quantità



Chiavi

Tag personalizzabili nella grafica per quantità

Disegni Tecnici



Unità di misura: mm

Specifiche Tecniche - CPU

Dimensioni (BxHxP)	Testa di lettura Modulo di connessione per BUS MDB	50 x 75 x 55 mm 78x39.5x22 mm
Peso	75 g	
Tensione di alimentazione	conforme a protocollo MDB	
Potenza assorbita	1,15 W	
Temperatura di funzionamento	-20 °C ÷ +50 °C	
Umidità (non condensata)	90%	
Temperatura d'immagazzinaggio	-20 °C ÷ 70 °C	

Specifiche Tecniche - chiavi/tag

Tecnologia utilizzata	Trasmissione induttiva, dati ed energia ISO 14443 A Mifare® criptata
Frequenza di trasmissione	13,56 MHz