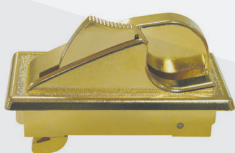
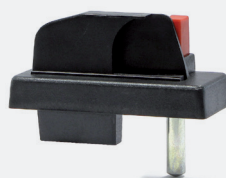


## Introduzioni piane



### RM/TOP/STDP

Introduzione standard per applicazioni su superfici piane. Disponibile con finitura cromata o dorata, con leva di rifiuto monete.



### RMILINT/SUP

Introduzione per applicazioni su superfici piane. Disponibile in ABS nero, con leva di rifiuto monete, nelle lunghezze 7 - 20 - 30 - 45 mm.



### RM/TOP/ADJP

Introduzione adiacente per applicazioni su superfici piane. Disponibile con finitura cromata o dorata, con leva di rifiuto monete.



### IL/TOP-A72361EU

Introduzione superiore per applicazioni su superfici piane. Disponibile in acciaio cromato, con perno di rifiuto monete.

## Introduzioni inclinate



### RM/TOP/INC30

Introduzione per applicazioni su superfici inclinate a 30°. Disponibile con finitura cromata o dorata, con leva di rifiuto monete.



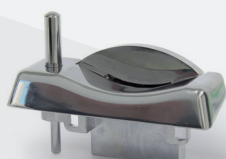
### TW/TOP30-A-42

Introduzione per applicazioni su superfici inclinate a 30°. Realizzata in ferro, con perno di rifiuto monete e lunghezza da 42,5 a 62,8 mm.



### IL/TOPC30°

Introduzione per applicazioni su superfici inclinate a 30°. Disponibile nei colori nero, cromato o dorato, con perno di rifiuto monete e lunghezza da 42,5 - 62,8 mm.



### TW/S-COINENTRYB

Introduzione standard per applicazioni su superfici inclinate. Solida e robusta. Realizzata in acciaio cromato, con perno di rifiuto monete. Accetta monete con spessore fino a 3 mm.

## Introduzioni illuminate inclinate



### TW/N-COINLED 035

Introduzione per applicazioni su superfici inclinate a 15°. Disponibile in acciaio cromato, con perno di rifiuto monete e scritta luminosa "COIN".



### TW/C-COINENTRYFC

Introduzione in ferro per applicazioni su superfici inclinate a 30°. Dotata di perno di rifiuto monete, scritta "COIN" e led con gioco di luci colorato.