

# Entradas de moneda

Para aplicaciones en superficies llanas de diferentes inclinaciones



Entrada de monedas standard, montaje en superficies planas. Disponible en color cromado y dorado, con palanqueta de rechazo de monedas



Entrada de monedas superior para montaje en superficies planas. Disponible en acero cromado, con perno de rechazo de monedas



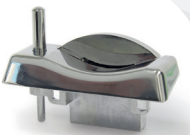
Entrada de monedas para montaje en superficies planas. Disponible en ABS negro, con palanca de rechazo de monedas y 7 - 20 - 30 - 45 mm de longitud



Entrada de monedas de monedas para montaje en superficies inclinadas 30°. De hierro, con perno de rechazo de monedas, longitud 42,5 - 62,8 mm



Entrada de monedas de monedas para montaje en superficies inclinadas 30°. Disponible en color cromado y dorado, con palanqueta de rechazo de monedas



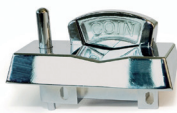
Entrada de monedas estándar para montaje en superficies inclinadas. Sólida y robusta, está fabricada en acero cromado, con perno de rechazo de monedas. Acepta monedas de hasta 3 mm de espesor



Entrada de monedas de monedas para montaje en superficies inclinadas 30°. Disponible en color negro, cromado o dorado, con perno de rechazo de monedas, longitud 42,5 - 62,8 mm



Entrada de monedas de monedas para montaje en superficies inclinadas 30°. Se caracteriza por su línea decidida y su atractivo diseño. Dispone de un perno de rechazo de monedas, la inscripción "COIN" y led con juego de luces de colores (unicolor bajo pedido)



Entrada de monedas de monedas para montaje en superficies inclinadas 15°. Disponible en acero cromado, con perno de rechazo de monedas e indicación luminosa "COIN"



Entrada de moneda adyacente, montaje en superficies planas. Disponible en color cromado y dorado, con palanqueta de rechazo de monedas



Entrada ajustable hasta un máximo de 34 mm, espesor máximo de la moneda 3 mm, hecho con material de fundición. Acabado en cromado pulido brillante, empaquetados individualmente para la máxima protección, contra rayadas, texto "coins" con iluminación de led azul