

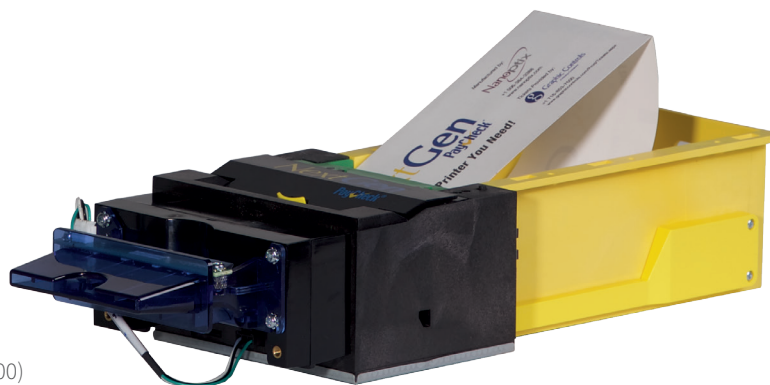
PayCheck® NextGen™ “JEDYNA” drukarka, której potrzebujesz

PayCheck
NextGen™

PayCheck® NextGen™ jest jedyną drukarką, która zapewnia niezawodność, funkcjonalność i komunikację. Jest to najszybsza drukarka do gier, która zapewnia najdłuższą trwałość głowicy drukującej.

Funkcje

- Zintegrowane zabezpieczenie przed zacięciem papieru
- Wskazanie małej ilości papieru na ostatnim bilecie lub więcej (możliwość regulacji)
- Infrastruktura oparta na komputerze PC
- Prosta ścieżka papieru
- Łatwy dostęp do ścieżki papieru
- Wiele portów USB, czytnik MicroSD, HDMI, Bluetooth
- Trwała, intuicyjna, modułowa konstrukcja
- Możliwość wymiany elementów gorących
- Standardowa obudowa zajmująca mało miejsca
- Standardowy podajnik biletów 400 (rozszerzenia: 600 i 800)
- Gotowe kupony
- Zgodna z RoHS



NANOPTIX

Korzyści

- ✓ Lepsza niezawodność i niższe koszty całkowite
- ✓ Większa satysfakcja klienta
- ✓ Mniejsze zacięcia papieru, niezależnie od użytej ramki
- ✓ Oszczędność na kosztach papieru, dzięki temu, że bilety się nie marnują
- ✓ Możliwość używania dowolnych czcionek, zdjęć i logo do biletów
- ✓ Brak zacięć przy odbieraniu biletów
- ✓ Szybka i łatwa konserwacja
- ✓ Łatwa obsługa w terenie i uaktualnienia
- ✓ Łatwy dostęp do wszystkich głównych komponentów
- ✓ Łatwa wymiana bez wyłączenia zasilania
- ✓ Szybka wymiana podzespołów na zasadzie plug-and-play
- ✓ Mniejsze przestoje dzięki większej wydajności drukowania biletów
- ✓ Łatwa reklama usług
- ✓ Użyteczna na całym świecie

Zintegrowane zabezpieczenie
przed zacięciem papieru



Łatwy dostęp w celu
uproszczonej konserwacji



Charakterystyka drukowania

- 250 mm (9,8") na sekundę w trybie tekstowym (druk monochromatyczny)
- 125 mm (5") na sekundę w trybie dwukolorowym
- 520 punktów na linię
- 203 punkty na linię
- Szerokość strefy drukowania 62,5 mm (2,46") (drukowanie blisko krawędzi)
- 8 punktów / mm w poziomie i pionie

Opcje interfejsu komunikacyjnego

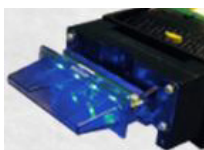
- Dwukierunkowy interfejs RS-232 (do 57,6 kb/s)
- 3 dedykowane porty komunikacyjne USB 2.0 + 2 porty komunikacyjne USB 2.0 slave
- Port HDMI, 1080p - Port Ethernet - Czytnik kart MicroSD - Bluetooth - Protokół GDS protokołu Netplex - Sterownik Windows

Niezawodność

Głowica drukująca: 100 km lub 100 milionów impulsów przy druku monochromatycznym (około 640 000 biletów TITO) 50 km lub 50 milionów impulsów przy druku 2-kolorowym

Opcje konfigurowalne

Wiele opcji kolorów osłony



Niebieski



Czerwony



Zielony



Wielkość podajnika biletów: 400 (domyślnie), 600, 800



400 szt.



600 szt.



800 szt.

Specyfikacje techniczne

Drukarka	
Rozmiar (W x Sz x G)	67 x 113 x 286 mm
Masa	1,25 kg (2,75 lbs)
Wymagania dotyczące zasilania	24 V DC przy maks. 2,4 A (bez oświetlenia wydruku) Oświetlenie wydruku: 24/12 VDC 20 mA wymagane przez oświetlenie osłony Port osłony może zsynchronizować do 2A
Temperatura pracy	0 do 70°C (32 do 158°F)
Temperatura w trakcie transportu i przechowywania	-20 do 75°C (-4 do 167°F)
Wilgotność w warunkach pracy	5 do 90 % wilgotność względna (bez kondensacji)

Specyfikacje techniczne

Papier / nośnik	
Typ	Górna powłoka wrażliwa na ciepło (kwalifikowana dla KanzakiTO381N, Appleton Royale, Nashua Corporation NT 10149)
Bilet (Sz x D)	65 mm (2,56") x 156 mm (6,12") – format TITO
Grubość biletu	0,114 - 0,127 mm
Dośkonala Wytrzymałość	1,59 +/-0,27 kg (3,5 +/-0,6 lbs)
Monochromatyczny lub trzy kombinacje druku 2-kolorowego	czerwony / czarny, niebieski / czarny, zielony / czarny