

PayCheck® 4™

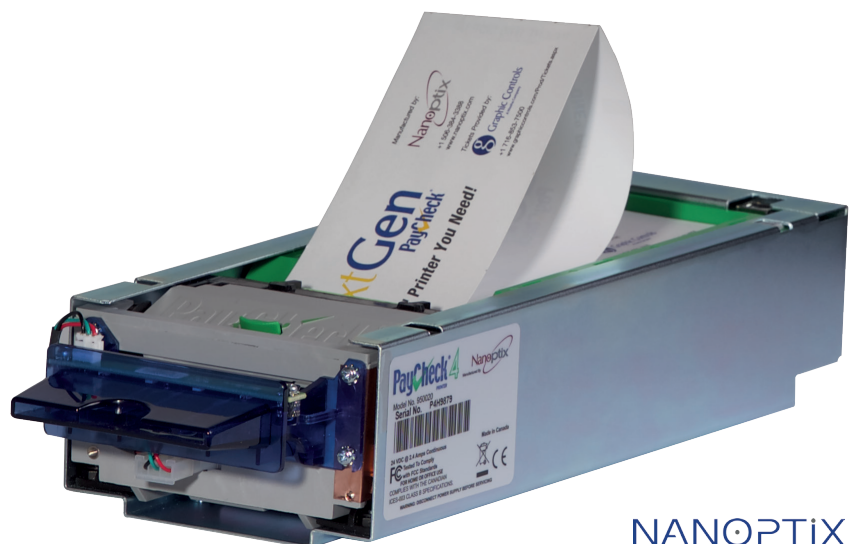


La più veloce, la più smart, la più innovativa

Solo PayCheck® 4™ di Nanoptix può stampare un ticket in soli 0,6 secondi! Si caratterizza per una memoria standard da 8 MB, ideale per archiviare font, immagini, loghi e codici a barre per la personalizzazione dell'esperienza di gioco. Con un ciclo di vita di circa 640.000 ticket TITO, garantisce elevati livelli di affidabilità e resistenza nel tempo.

Caratteristiche

- Memoria standard superiore a qualsiasi altra stampante del settore
- Ingombro standard
- Bezel illuminato provvisto di meccanismo anti-inceppamento
- Design resistente e modulare
- Porta USB per la diagnostica e l'aggiornamento firmware
- RoHS compliant



NANOPTIX

Vantaggi

- ✓ Elevato livello di soddisfazione dei clienti
- ✓ Grande affidabilità e costi generali ridotti
- ✓ Possibilità di personalizzazione font, immagini e loghi
- ✓ Sostituzione rapida plug & play
- ✓ Elevato livello di efficienza, grazie agli inceppamenti ridotti
- ✓ Sostituzione facilitata senza interruzione di corrente
- ✓ Operazioni di manutenzione semplificate
- ✓ Accesso a tutti i principali componenti
- ✓ Aggiornamenti sul campo
- ✓ Disponibile globalmente

Bezel anti-inceppamento



Design modulare



Caratteristiche di stampa

- 250 mm al secondo in modalità testo (1 colore)
- 125 mm al secondo in modalità stampa a 2 colori
- 520 punti per linea, 203 punti per pollice
- Larghezza area di stampa pari a 62,5 mm
- 8 punti/mm in orizzontale e verticale

Opzioni interfaccia

- Bidirezionale RS-232 (fino a 57,6 Kbps)
- Porta di comunicazione USB 2.0 dedicata - porta USB 2.0 per la manutenzione
- Protocollo Netplex - Protocollo GDS - driver Windows

Affidabilità

Ciclo di vita: 100 Km o 100 milioni di impulsi
(stampa monocolora - circa 640.000 ticket TITO)
50 km o 500 milioni di impulsi (stampa a 2 colori)

Opzioni di configurazione

Diverse opzioni cromatiche per il bezel



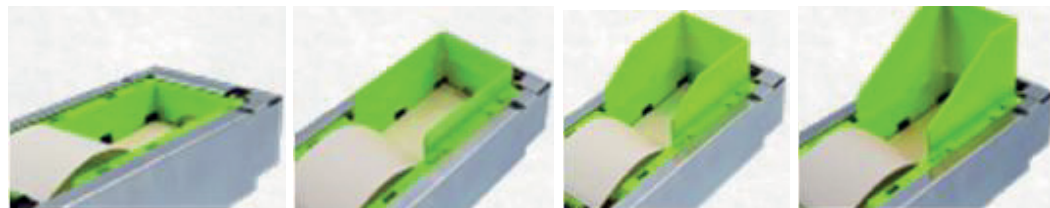
Blu

Verde

Rosso

Ambra

Dimensioni cassetto ticket



200 (standard)

400

600

800

Specifiche Tecniche

Specifiche Tecniche	Stampante
Dimensioni (HxLxP)	67 x 113 x 286 mm
Peso	1.5 Kg
Dati elettrici	24 Vdc a 2.4A massimo (esclusa la lampadina d'uscita) Lampadina: 24 Vdc 20mA richiesti dal bezel illuminato
Temperatura di funzionamento	0 - 70°C
Temperatura d'immagazzinaggio e spedizione	-20° - 75°C
Umidità	da 5 a 90% RH (non-condensata)

Specifiche Tecniche

Specifiche Tecniche	Carta/Media
Tipo	Carta termica sensibile
Ticket (P x L)	65 x 156 mm - formato TITO
Spessore ticket	0,114-0,127 mm
Forza	1,59 +/- 0,27 Kg
Stampa a 1 colore o a 2 colori	rosso/nero, blu/nero oppure verde/nero