

PayCheck® 4™

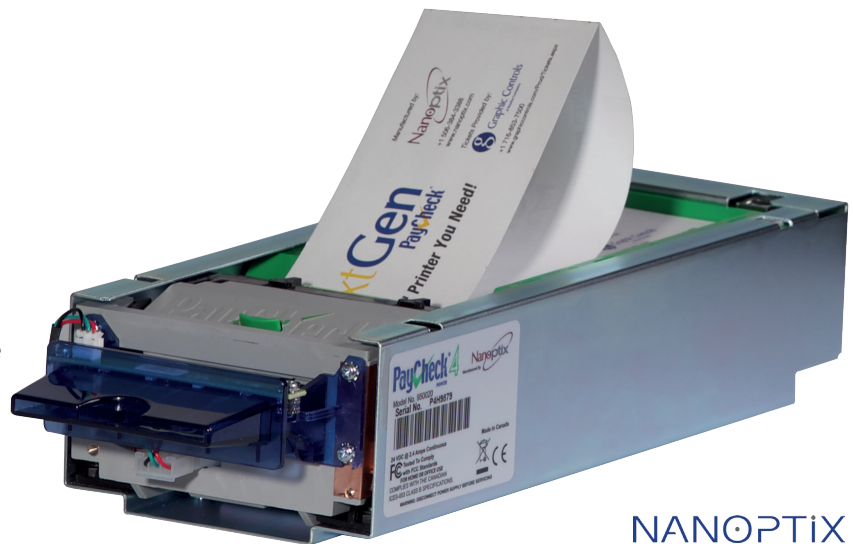


Le plus rapide. Plus intelligent. Le plus dur

Seule l'imprimante thermique PayCheck® 4™ de Nanoptix peut imprimer un ticket en seulement 0,6 seconde! En fait, le PayCheck® 4™ est si rapide, il n'est pas nécessaire de compter sur une «rafale», comme le font d'autres imprimantes de moindre importance. De plus, les 8 Mo de mémoire standard du PayCheck® 4 vous permettent de stocker plus de polices, d'images, de logos et de codes-barres, afin de personnaliser l'expérience de jeu de vos joueurs. Avec une durée de vie d'environ 640 000 tickets TITO, sa tête d'impression a la plus longue durée de vie de tous les jeux.

Caractéristiques

- La plupart de la mémoire standard dans les imprimantes de jeux
- Empreinte standard du boîtier
- Lunette antibrouillage illuminée unique
- Conforme à la norme RoHS
- Vraiment à chaud permutable
- Accès facile au circuit papier
- Conception durable, intuitive et modulaire
- Diagnostic / mise à niveau du microprogramme
Port de service USB



NANOPTIX

Avantages

- ✓ Plus grande satisfaction de la clientèle
- ✓ Meilleure fiabilité et coût global inférieur
- ✓ Laissez-vous personnaliser avec des polices, des images et des logos
- ✓ Remplacement rapide plug-and-play (brancher et mettre en marche)
- ✓ Réduit les bourrages de papier pour plus de disponibilité
- ✓ Remplacement facile sans mise hors tension
- ✓ Maintenance rapide et facile
- ✓ Accès facile à tous les principaux composants
- ✓ Service de terrain facile et mises à niveau
- ✓ Utilisable dans toutes les juridictions du monde entier

Lunette anti-coincement



Conception modulaire



Caractéristiques d'impression

- 250 (9,8 «) par seconde en mode texte (monochrome)
- 125 mm (5 «) par seconde en mode bicolore
- 520 points par ligne 203 points par pouce
- Largeur de zone d'impression de 62,5 mm (2,46 «(impression proche du bord)
- 8 points/mm en horizontal et vertical

Communications interface options

- RS-232 bidirectionnel (jusqu'à 57,6 kbps)
- Communication USB 2.0 dédiée - Port de service de maintenance USB 2.0 dédié
- Protocole Netplex - protocole GDS - pilote Window

Fiabilité

Tête d'impression: 100 km ou 100 millions d'impulsions pour monochrome (environ 640 000 tickets TITO) 50 km ou 50 millions d'impulsions pour 2 couleurs

Options configurables

Plusieurs options de couleur de la lunette



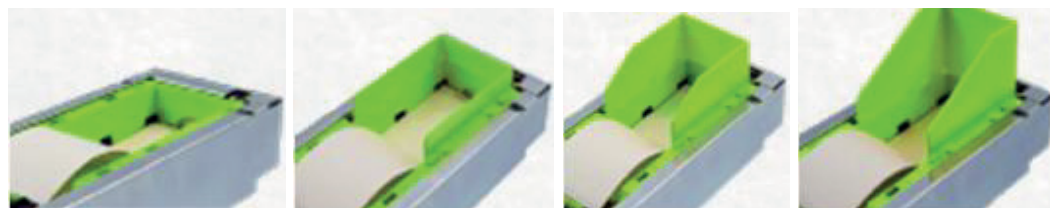
Bleu

vert

rouge

ambre

Tailles des billets dans le bac



200 (par défaut)

400

600

800

Spécifications techniques de l'imprimante

Dimensions (HxLxD)	67x113x286 mm
Poids	1.5 kg (3.3 lbs.)
Besoins en énergie	24 Vdc à 2.4A maximum (en excluant la lampe de sortie) Lampe de sortie: 24 Vdc 20mA requis par la lunette éclairée Le port de lunette peut synchroniser jusqu'à 2A
Température de fonctionnement	0 à 70°C (32 à 158°F)
Température de stockage et d'expédition	-20 à 75°C (-4 à 167°F)
Humidité de fonctionnement	5 à 90% RH (sans condensation)

Spécifications techniques

Papier / Médias

Type	ensible à la chaleur thermique au-dessus (Qualifié pour Kanzaki TO381N, Appleton Royale, Nashua Corporation NT 10149)
Ticket (l x L)	65 (2.56") x 156 mm (6.12") - format TITO
Épaisseur du ticket	0.114-0.127 mm (0.0045-0.005")
Force de performance	1.59 +/-0.27 kg (3.5 +/-0.6 lbs.)
Monochrome ou trois choix de 2 couleurs	rouge/noir, bleu/noir, vert/noir