

ICS Интеллектуальная система обработки монет

Инновационный монетоприемник

ICS – революционная модель монетоприемника, способного принимать монеты 8 разных размеров без необходимости их предварительной сортировки пользователем. В силу своей компактной конструкции и большой вместимости (до 1600 монет различных размеров), монетоприемник идеально подходит для выполнения различных задач и отличается минимальной высотой от точки приема монет до точки выхода монет.

Благодаря запатентованной конструкции и многолетнему опыту работы компании SUZONAPP в сфере обработки монет, данное устройство является первым в мире устройством для приема наличных, которое может быть интегрировано в разнообразные системы на различных рынках, например, в парковочные автоматы, кассы самообслуживания, автоматы для размена денег, киоски и торговые автоматы.

Интеллектуальный интерфейс ICS предусматривает возможность задавать состав выдаваемых монет непосредственно оператору или дать устройству самостоятельно определять количество выдаваемых монет каждого типа, исходя из имеющихся в наличии номиналов. Устройство может одновременно выдавать 4 монеты.

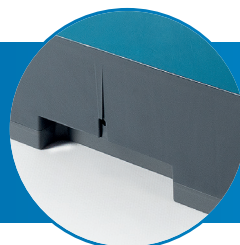
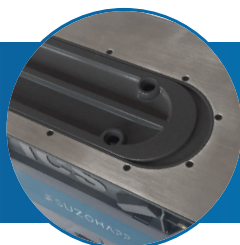
Особенности

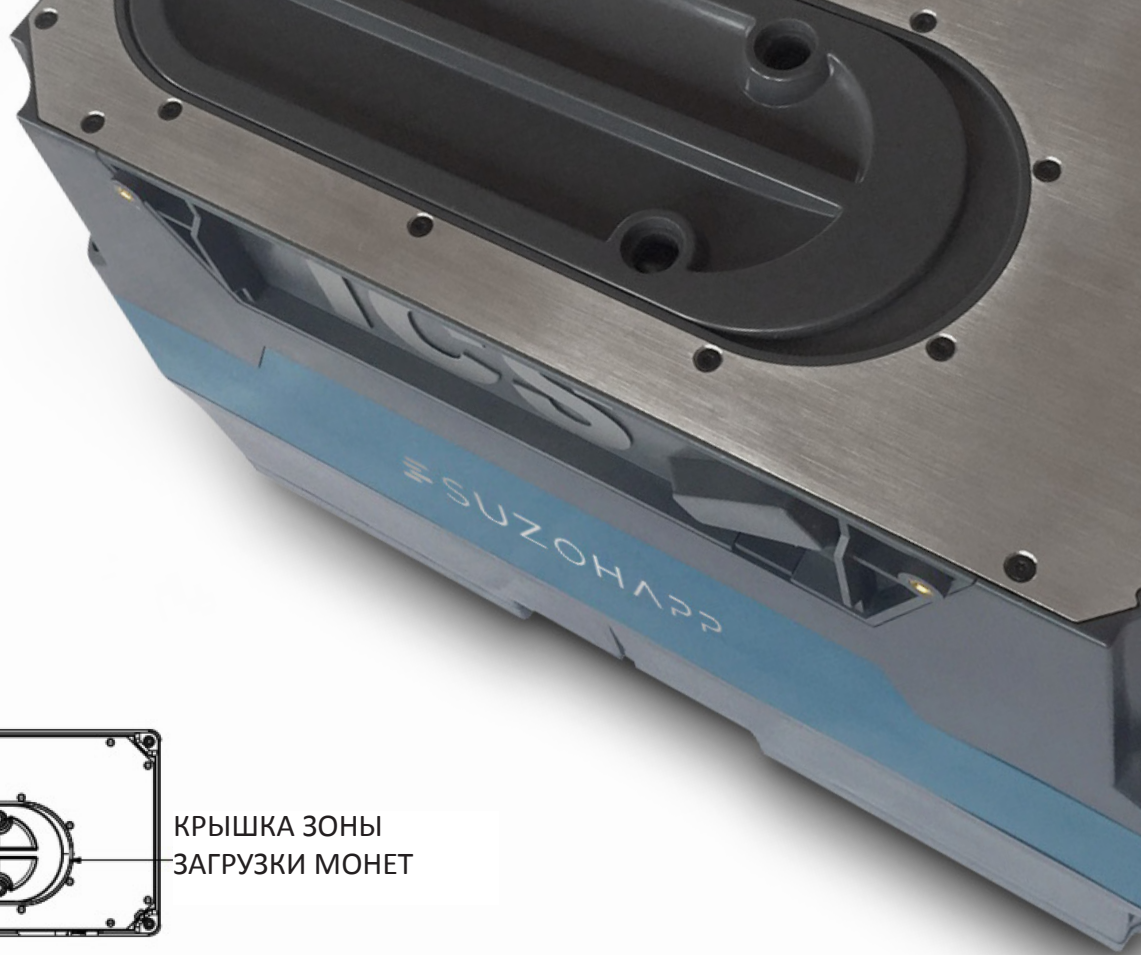
- Компактная конструкция
- Большая вместимость, около 1600 монет (евро различных номиналов)
- Обработка до 8 различных номиналов одновременно
- Настраиваемый набор монет для конкретной страны
- Широкий диапазон диаметров и толщин монет
- Резервный запас монет каждого номинала, готовый к выдаче
- Одновременная выдача 4 монет за цикл (макс. 4 монеты в секунду)
- Удобный доступ для технического обслуживания



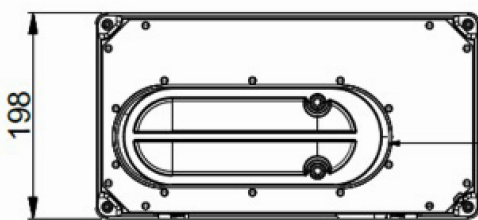
Компактная конструкция:
одно устройство заменяет собой 8 хопперов
+ 1 сортировщик (меньшее число компонентов,
встроенных в корпус)

Высокая скорость выдачи монет, высокий
уровень безопасности: гарантирует точность
выдачи монет с учетом номинала

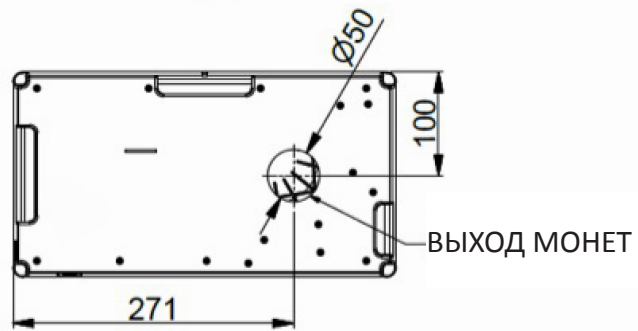
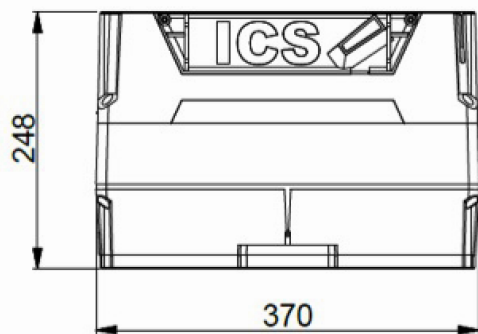




Технические схемы



КРЫШКА ЗОНЫ
ЗАГРУЗКИ МОНЕТ



ВЫХОД МОНЕТ

Единица измерения: мм

Технические характеристики

Размеры (ДхШхВ)	370 x 198 x 248 мм
Напряжение питания	12V пост. тока (+/-10%); 24V пост. тока (+/- 10%)
Диапазон температур хранения	-20°C до 70°C
Диапазон рабочих температур	0°C до 50°C
Влажность при хранении	10% до 95% без образования конденсата
Диапазон рабочей влажности	10% до 75%