

ICS (Inteligentny system do obsługi monet)

Innowacyjne urządzenie do obsługi monet

ICS to rewolucyjna nowa maszyna do obsługi monet, która może przetwarzać do 8 różnych rozmiarów monet bez konieczności wstępnego sortowania monet przez użytkownika. Ze względu na kompaktową konstrukcję i dobrze dobrany rozmiar (do 1,300 monet o różnych rozmiarach) idealnie nadaje się do wielu zastosowań i obsługuje minimalną wysokość między wejściem i wyjściem monet.

Dzięki opatentowanemu projektowi i wieloletniemu doświadczeniu SUZOHAPP w zakresie obsługi monet, urządzenie to jest pierwszym na świecie rozwiązaniem z obsługą walut, które można zintegrować z różnymi maszynami na różnych rynkach, jak np.: automaty biletowe, stacje samoobsługowe, kantory wymiany walut, kioski i dystrybutory automatyczne.

Inteligentny interfejs ICS zapewnia możliwość bezpośredniego zarządzania składem wypłat lub samodzielnego obliczania liczby monet według typu, który ma być dostarczony na podstawie posiadanego nominału. Jest również w stanie wydawać 4 monety jednocześnie.

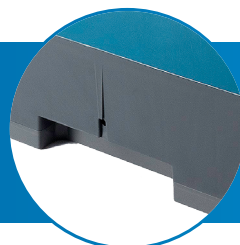
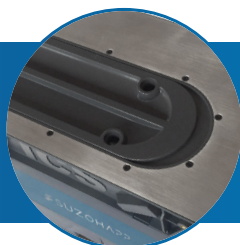
Funkcje

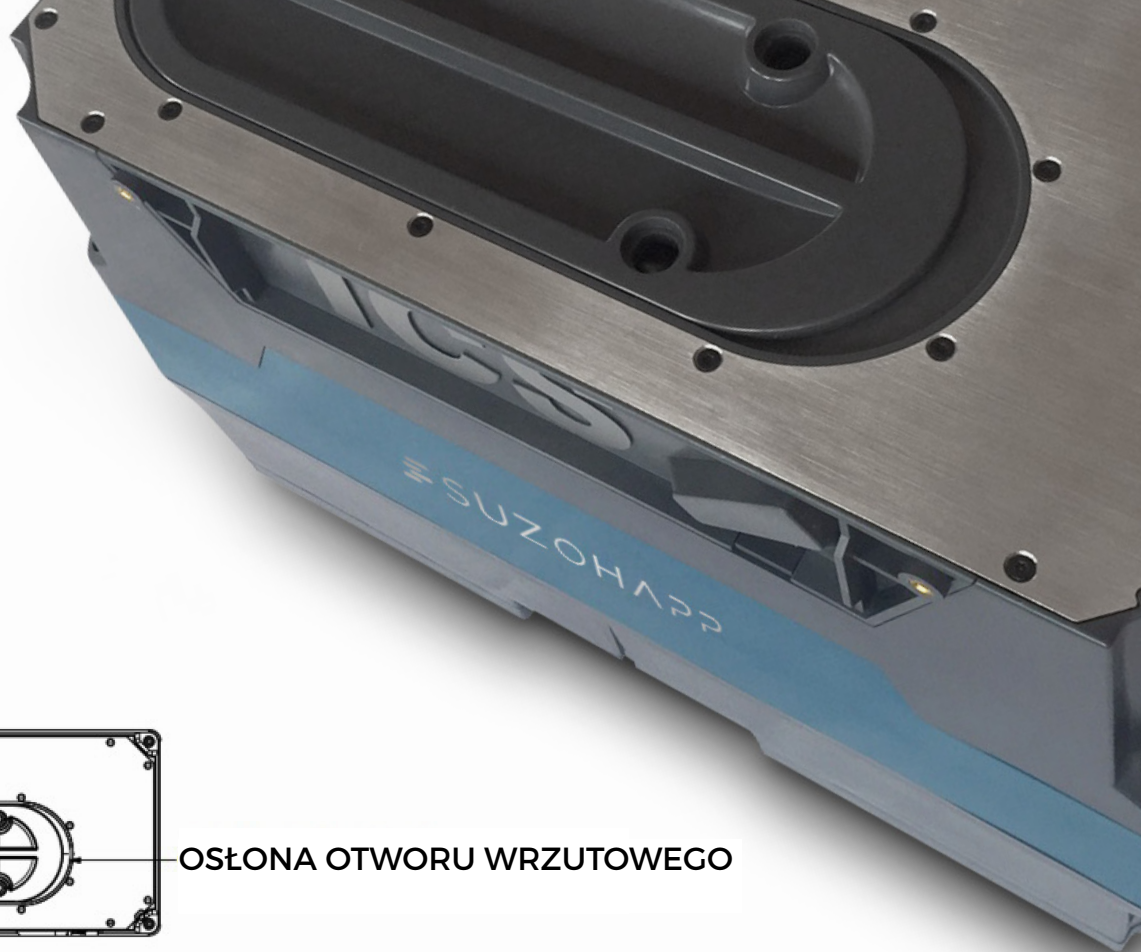
- Kompaktowa konstrukcja
- Duża pojemność, około 1,300 monet (euro mix)
- Do 8 różnych nominałów obsługiwanych w tym samym czasie
- Możliwość dostosowania do zestawu monet specyficznego w danym kraju
- Duża średnica i zakres grubości monet
- Gotowy do wydania bufora monet według nominału
- Jednoczesna wypłata 4 monet na cykl (maks. 4 monety na sekundę)
- Łatwy dostęp w celach konserwacji



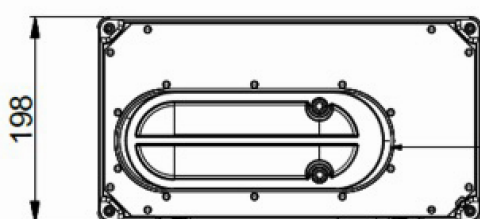
Kompaktowa konstrukcja:
jeden produkt, który działa jako 8 zasobników + 1 sortownik
(redukcja komponentów zintegrowanych w szafie)

Wysoka szybkość i bezpieczeństwo
wypłat: gwarantuje poprawną wypłatę
według nominałów monet

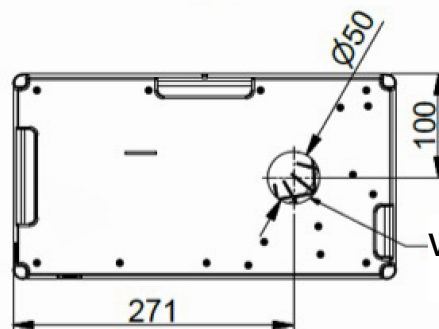
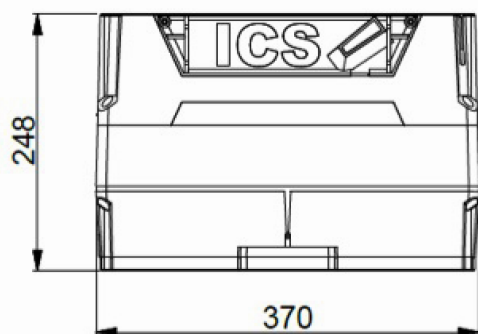




Rysunki techniczne



OSŁONA OTWORU WRZUTOWEGO



WYJŚCIE MONETY

Jednostka miary: mm

Specyfikacje techniczne

Wymiary (D x W x S)	370 x 198 x 248 mm
Napięcie zasilania	12 V DC (+/-10%); 24 V DC (+/- 10%)
Temperatura przechowywania:	-20°C do 70°C
Temperatura pracy	-20°C do 70°C
Wilgotność w warunkach przechowywania:	10 do 95 % bez kondensacji
Wilgotność w warunkach pracy	10% do 75%