

## PayCheck® High Speed Couponing™



Zaprojektowana specjalnie do drukowania kuponów promocyjnych



NANOPTIX

### Funkcje

- Możliwość drukowania w sekwencji
- Drukuje bilet w 1,2 sekundy
- Obsługuje wiele czcionek i kodów kreskowych
- Kody kreskowe: Interleaved 2 of 5, Code 39, Code 93, UPC-A & UPC-E, Codabar, EAN 8 & EAN13, Code 128
- Grafika bitmapowa: drukowanie portretowe, krajobrazowe i drukowanie stronicowe
- Wiele czujników: Góra kształtu, Wejście biletu, Wyjście biletu, Mała ilość biletów
- System operacyjny w czasie rzeczywistym, DSP / BIOS
- 54 Mbit SDRAM, 16 Mbit Flash do przechowywania kodu, czcionek, logo, obrazów, itp.
- Żywność głowicy do 100 km
- Pamięć 2 MB Flash 8 MB RAM 1 Mbit EEPROM
- Sterowany przez komputer główny sygnalizator dźwiękowy / brzęczyk
- Lampki kontrolne stanu
- Standardowe złącza (USB, RS232)
- Port USB
- Wiele dostępnych emulacji i protokołów

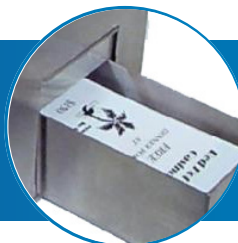
### Korzyści

- ✓ Łatwe w użyciu narzędzia konfiguracyjne i diagnostyczne
- ✓ Oprogramowanie układowe do pobrania
- ✓ Wytrzymała, intuicyjna konstrukcja zapewniająca trwałość i łatwe użytkowanie
- ✓ Autotest zasilania

Zamykana pokrywa i wytrzymała metalowa konstrukcja

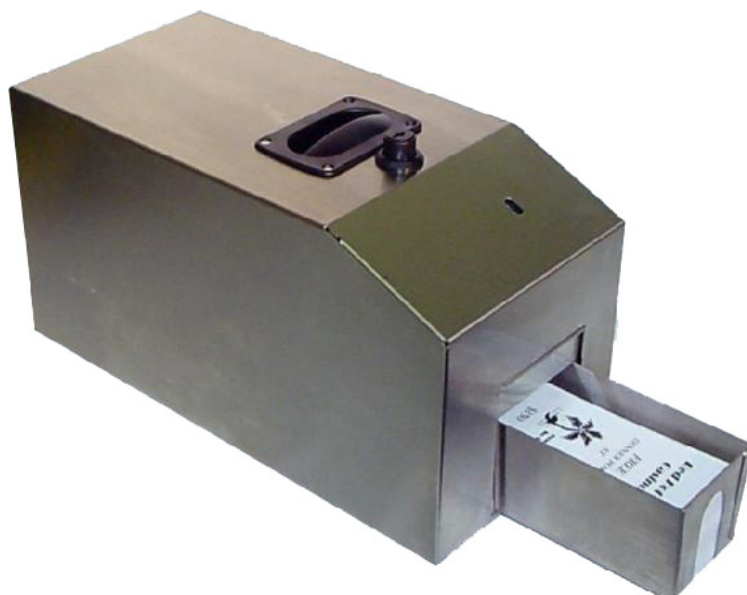


Automatycznie odcina i układa 200 biletów promocyjnych



USB i port szeregowy





### Charakterystyka drukowania

- Prędkość drukowania do 200 mm (8") na sekundę w trybie tekstowym (druk monochromatyczny)
- 125 mm (5") na sekundę w trybie dwukolorowym

### Interfejs opcji

- RS-232 (do 57,6 Kb/s), USB, możliwość jednoczesnego korzystania z 2 portów (RS-232, USB)

### Niezawodność

100 km lub 100 milionów impulsów przy druku monochromatycznym (500 000 + bilety wydawane przez szczelinę)  
50 km lub 50 milionów impulsów przy druku 2-kolorowym

### Jakość druku

- 500 punktów na linię
- 203 punkty na linię
- 8 punktów / mm w poziomie i pionie
- Szerokość strefy drukowania 62,5 mm (2,46") (drukowanie blisko krawędzi)

### Specyfikacje techniczne

Rozmiar (W x Sz x G)	178,8 (7") x 192,2 (7,5") x 474,9 mm (18,7") (z podajnikiem)
Masa	0,55 kg (1,21lbs)
Wymagania dotyczące zasilania	24 V DC przy maks. 2,4 A Oświetlenie wydruku: 24 V DC przy 2 A
Środowiskowa temperatura pracy	0° do 50° C
Temperatura w trakcie transportu i przechowywania	-20° do 60° C
Wilgotność w warunkach pracy	5 do 90 % wilgotność względna (bez kondensacji)

### Specyfikacje techniczne

#### Papier / Nośnik

Typ	Górna powłoka wrażliwa na ciepło
Bilet Sz x D	65 (2,56") x 156 mm (6,12")
Grubość biletu	2,4 to 3,6 milical (54 pm do 90 pm)
Format szczeliny wydającej bilety	Druk monochromatyczny lub 2-kolorowy