

## PayCheck® High Speed Couponing™ Spezifisch für den Druck von Werbegutscheinen entwickelt



NANOPTIX

### Merkmale

- Sequentieller Druck
- Druckt eine Karte in 1,2 Sekunden
- Unterstützt mehrere Schriftarten und Barcodes
- Barcodes: 2/5 Interleaved, Code 39, Code 93, UPC-A & UPC-E, Codabar, EAN 8 & EAN13, Code 128
- Bitmap-Grafik: Portrait, Landschaft und Seitenmodusdruck
- Mehrere Sensoren: Formularanfang, Karte Ein, Karte Aus, Kartenstand niedrig
- Echtzeit-Betriebssystem, DSP/BIOS
- 54 Mbit SDRAM, 16 Mbit Flash-Speicher für die Speicherung von Codes, Schriftarten, Logos, Bildern, etc.
- Lebenszeit des Druckkopfs von 100 km
- 2 MB-Flash-Speicher 8 MB RAM 1 Mbit EEPROM
- Host-steuerbarer Buzzer/Alarm
- Statusanzeigeleuchten
- Standardanschlüsse (USB, RS232)
- USB-Schnittstelle
- Viele Emulationen und Protokolle verfügbar

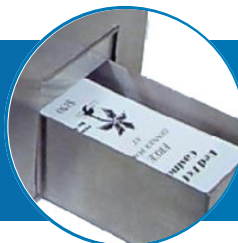
### Vorteile

- ✓ Benutzerfreundliche Konfigurations- & Diagnosetools
- ✓ Robustes, intuitives Design für Dauerhaftigkeit und Benutzerfreundlichkeit
- ✓ Herunterladbare Firmware
- ✓ Selbsttest bei Einschaltung

Verschließbarer Deckel  
und robuste Metallausführung

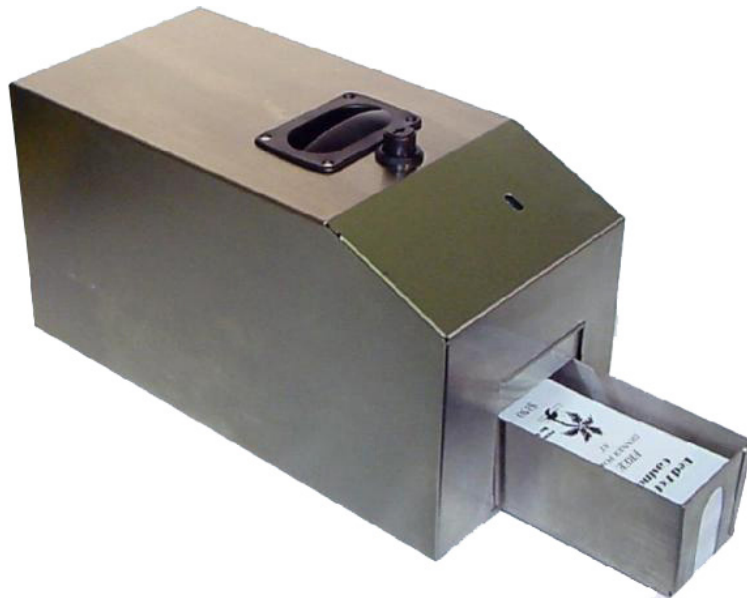


Schneidet und stapelt automatisch  
200 Werbekarten



USB- und serieller  
Anschluss





### Druckmerkmale

- Bis zu 200 mm (8 Zoll) pro Sekunde im Textmodus (einfarbig)
- 125 mm (5 Zoll) pro Sekunde in Zweifarbenmodus

### Schnittstellenoptionen

- RS-232 (bis zu 57,6 Kbps), USB, 2 Anschlüsse gleichzeitig möglich (RS-232, USB)

### Zuverlässigkeit

100 km oder 100 Millionen Impulse für einfarbig  
(500.000 + Schlitzkarten)  
50 km oder 50 Millionen Impulse für 2-farbig

### Druckqualität

- 500 Punkte pro Linie
- 203 Punkte pro Zoll
- 8 Punkte/mm horizontal und vertikal
- 62,5 mm (2,46 Zoll) Druckbereichsbreite (Near-Edge-Druck)

### Technische Angaben

Größe (HxBxT)	178,8 (7") x 192,2 (7,5") x 474,9 mm (18,7") (mit Fach)
Gewicht	0,55 kg (1,21lbs)
Energiebedarf	24 Vdc bei 2,4A Maximum Ausgangslampe: 24 VDC bei 2A
Umgebungstemperatur Betrieb	0° bis 50° C
Lager- & Versandtemperatur	-20° bis 60° C
Betriebsfeuchtigkeit	5 bis 90 % rF (nicht kondensierend)

### Technische Angaben

#### Papier/Medium

Typ	Oberflächenbeschichtet, thermosensibel
Karte B x L	65 (2,56") x 156 mm (6,12")
Kartenstärke	2,4 bis 3,6 mil (54 pm bis 90 pm)
Schlitzkartenformat	Einfarbig oder 2-Farben-Leistung