

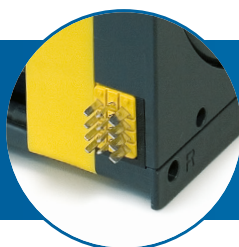
## Evolution Hopper

### Velocità di erogazione e affidabilità

Basato su un movimento a cinghia, Evolution è il risultato di una progettazione che ha portato ad un deciso miglioramento in termini di prestazioni e facilità di manutenzione. La combinazione tra resine plastiche estremamente resistenti all'usura e elettronica allo stato dell'arte ha generato un'apparecchiatura a basso costo d'acquisto e di gestione. È possibile utilizzare questo tipo di hopper per il 95% di monete e gettoni, senza alcuna necessità di taratura. Evolution è totalmente intercambiabile con gli altri modelli presenti sul mercato. Adatto per svariate applicazioni: Vending, Parking, Retail, Amusement.

### Caratteristiche

- Scheda facilmente accessibile dall'esterno ed estraibile per agevolare la manutenzione
- Motore in corrente continua, pilotato da un azionamento elettronico, che riduce gli attriti e la rumorosità
- Dotato di mescolatore interno per evitare gli incastramenti delle monete e di un ulteriore sistema elettronico contro gli inceppamenti
- Trasformazione da versione standard a versione adiacente semplice: è sufficiente rimuovere un coperchio fissato da due viti e spostare il connettore nella nuova posizione
- Interfacce: standard parallela o seriale ccTalk. Quest'ultima garantisce un alto grado di sicurezza e di gestione della diagnostica
- Materiali di qualità elevata che garantiscono nel tempo operazioni senza problemi

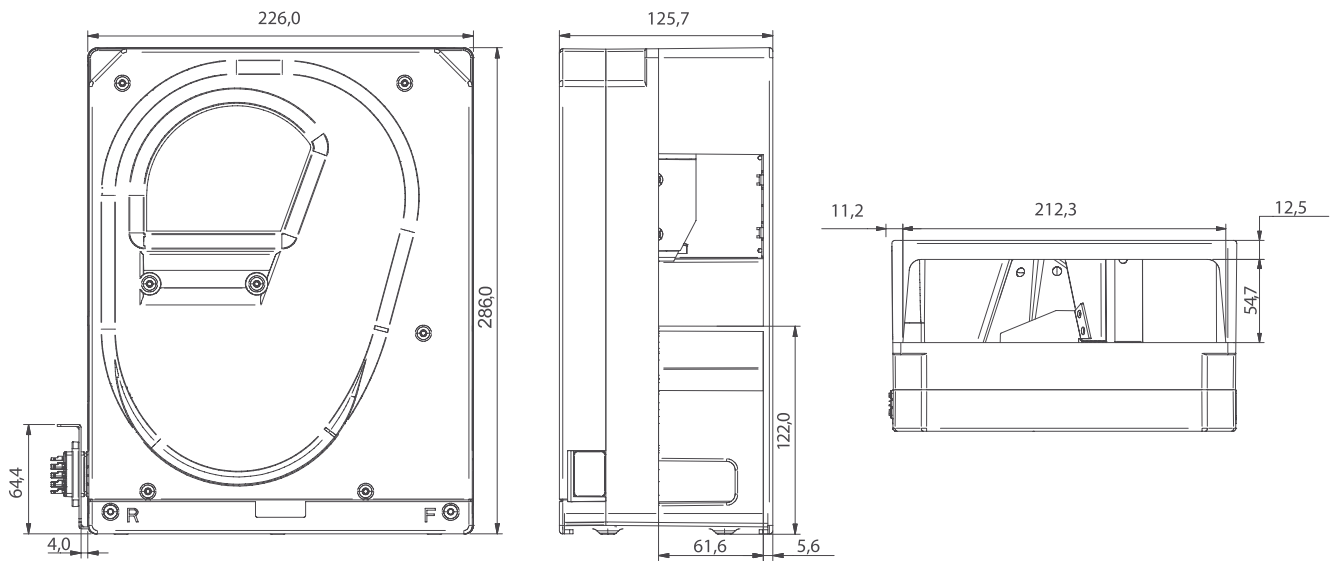


Connettore per trasformazione da standard ad adiacente



Sensore facilmente accessibile in caso di manutenzione

## Disegni Tecnici



N.B: Unità di misura mm

## Funzionalità

- Funzionamento del motore in corrente continua
- Doppia tipologia d'installazione: adiacente e standard
- Manutenzione minima
- Rumorosità ridotta
- Sistema interno anti inceppamento



Scheda facilmente estraibile dall'esterno

## Specifiche Tecniche

Dimensioni (BxHxP)	126 x 286 x 226 mm
Peso	2,5 Kg
Tensione di alimentazione	20 ÷ 24 Vdc ± 10 %
Corrente assorbita	40 mA in stand by - 2,5A in erogazione
Potenza assorbita	0,8 W in stand by - 50 W in erogazione
Temperatura di funzionamento	0°C ÷ 60°C - umidità relativa 5 ÷ 95%
Monete accettate	Ø 16 ÷ 30 mm; spessore 1,25 ÷ 3,5 mm
Velocità di erogazione	4 ÷ 5 monete al secondo

## Capacità Monete

Capacità	1 €
	1.500