

Evolution Hopper

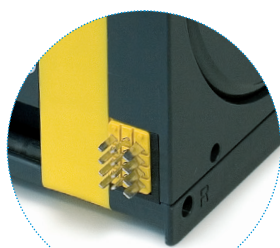
Velocità di erogazione e affidabilità



Basato su un movimento a cinghia, Evolution è il risultato di una progettazione che ha portato ad un deciso miglioramento in termini di prestazioni e facilità di manutenzione. La combinazione tra resine plastiche estremamente resistenti all'usura e elettronica allo stato dell'arte ha generato un'apparecchiatura a basso costo d'acquisto e di gestione. È possibile utilizzare questo tipo di hopper per il 95% di monete e gettoni, senza alcuna necessità di taratura. Evolution è totalmente intercambiabile con gli altri modelli presenti sul mercato. Adatto per svariate applicazioni: Vending, Parking, Retail, Amusement.

Caratteristiche

- ✓ Scheda facilmente accessibile dall'esterno ed estraibile per agevolare la manutenzione
- ✓ Motore in corrente continua, pilotato da un azionamento elettronico, che riduce gli attriti e la rumorosità
- ✓ Dotato di mescolatore interno per evitare gli incastri delle monete e di un ulteriore sistema elettronico contro gli inceppamenti
- ✓ Trasformazione da versione standard a versione adiacente semplice: è sufficiente rimuovere un coperchio fissato da due viti e spostare il connettore nella nuova posizione
- ✓ Interfacce: standard parallela o seriale ccTalk. Quest'ultima garantisce un alto grado di sicurezza e di gestione della diagnostica
- ✓ Materiali di qualità elevata che garantiscono nel tempo operazioni senza problemi

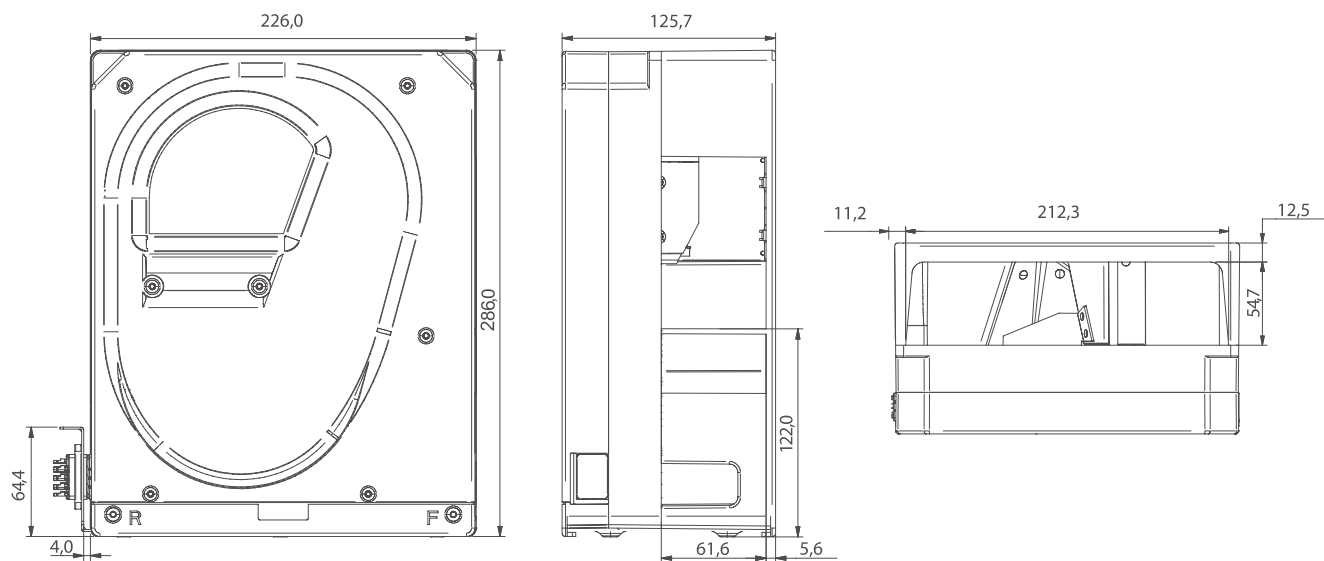


Connettore per trasformazione da standard ad adiacente



Sensore facilmente accessibile in caso di manutenzione

Disegni Tecnici



N.B: Unità di misura mm

Funzionalità

- ▶ Funzionamento del motore in corrente continua
- ▶ Doppia tipologia d'installazione: adiacente e standard
- ▶ Manutenzione minima
- ▶ Rumorosità ridotta
- ▶ Sistema interno anti inceppamento



Carte facilement amovible de l'extérieur

Specifiche Tecniche

Dimensioni (BxHxP)	126 x 286 x 226 mm
Peso	2,5 Kg
Tensione di alimentazione	20 ÷ 24 Vdc ± 10 %
Corrente assorbita	40 mA in stand by - 2,5A in erogazione
Potenza assorbita	0,8 W in stand by - 50 W in erogazione
Temperatura di funzionamento	0°C ÷ 60°C - umidità relativa 5 ÷ 95%
Monete accettate	Ø 16 ÷ 30 mm; spessore 1,25 ÷ 3,5 mm
Velocità di erogazione	4 ÷ 5 monete al secondo

Capacità Monete

Capacità	1 €
	1.500