

## Evolution Hopper

Velocidad de dispensación y fiabilidad máximas se unen en una Nueva Generación de hoppers

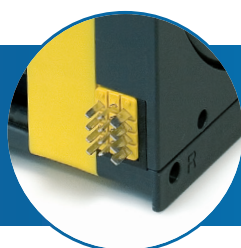
Basado en un movimiento con correa, Evolution es el resultado de un diseño completamente nuevo que ha generado una decisiva mejora en términos de prestaciones y facilidad de mantenimiento. La combinación entre resinas plásticas extremadamente resistentes al uso y un sistema electrónico avanzado ha dado como resultado un aparato con un bajo coste de compra y de gestión. Este hopper maneja el 95% de las monedas y fichas existentes, sin necesidad de calibraciones. Evolution es totalmente intercambiable con los otros modelos presentes en el mercado.

### Características

- Tarjeta de fácil acceso desde el exterior y extraíble para facilitar el mantenimiento
- Motor de corriente continua, gestionado con accionamiento electrónico, que reduce el rozamiento y el ruido
- Cuenta con un mezclador interno para evitar atascamientos de monedas, además de un sistema electrónico contra atascos
- Transformación de la versión estándar a la adyacente de forma simple, desmontando la tapa fijada con dos tornillos y cambiando de posición el conector
- Totalmente compatible con el hopper Universal Evolution
- Interfaces: estándar paralela o serial ccTalk. Esta última garantiza un nivel de seguridad y de gestión de diagnósticos muy elevados



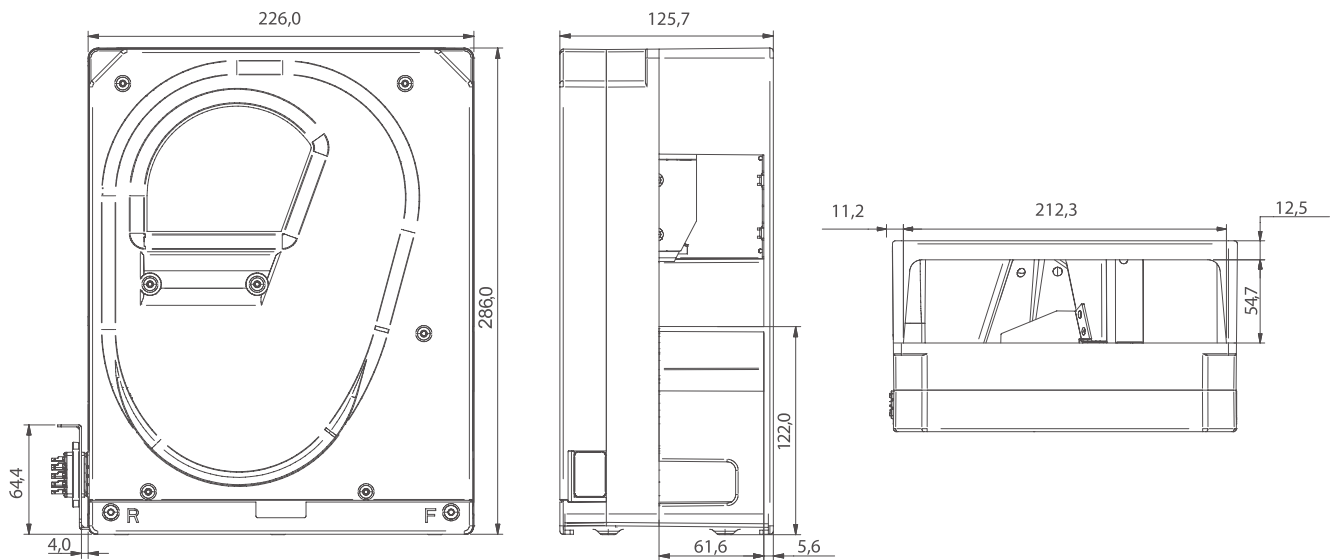
Standard connector



Payout sensor easily accessible for maintenance



## Ilustraciones Técnicas



Nota: Unidad de medida: mm

## Funcionalidades

- Funcionamiento del motor con corriente continua
- Doble posibilidad de instalación: adyacente y standard
- Mantenimiento mínimo
- Ruido reducido
- Sistema interno antiatasco



Tarjeta de fácil extracción desde el exterior

## Especificaciones Técnicas

Dimensiones (bxhxp)	126 x 286 x 226 mm
Peso	2.500 g
Tensión de alimentación	20 ÷ 24 Vdc ± 10 %
Corriente absorbida	40 mA en stand by - 2,5A en dispensación
Potencia de consumo	0,8 W en stand by - 50 W en dispensación
Temperatura de funcionamiento	0°C ÷ 60°C - humedad relativa 5 ÷ 95%
Monedas aceptadas	Ø 16 ÷ 30 mm; espesor 1,25 ÷ 3,5 mm
Velocidad de dispensación	4 ÷ 5 monedas por segundo

## Capacidad de almacenamiento de monedas

1 €

Capacidad 1,500