

## Evolution Hopper

### Auszahlgeschwindigkeit und Zuverlässigkeit verschmelzen in einer neuen Hopper-Generation

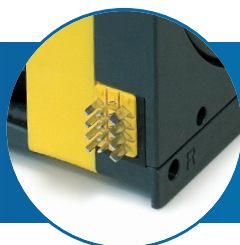
Basierend auf einer Riemenbewe ist der Evolution Hopper das Ergebnis eines vollständig neuen Entwurfs, der zu einer deutlichen Verbesserung der Leistungen und einer einfacheren Wartung geführt hat. Die Kombination extrem verschleißfester Kunstharze und Elektronik nach dem Stand der Technik hat ein Gerät mit niedrigen Anschaffungs- und Betriebskosten hervorgebracht. Dieser Hopper kann für 95% aller Münzen und Jetons eingesetzt werden, ohne dass dafür Einstellungen erforderlich wären. Evolution ist problemlos gegen andere auf dem Markt zu findende Modelle austauschbar.

### Eigenschaften

- Einfach von außen zugängliche und zu Wartungszwecken entnehmbare Steuerkarte
- Gleichstrommotor mit elektronischer Ansteuerung zur Verminderung von Geräusch und Reibung
- Ausgestattet mit einem internen Mischmechanismus und einem elektronischen System gegen Münzverklammungen
- Die Position des Anschluss-Steckers kann einfach von der Front zur Rückseite verändert werden. Hierzu müssen lediglich zwei Schrauben gelöst werden. Hierdurch kann auf einfache Weise die Auszahlrichtung von vorne nach hinten verlagert werden
- Absolut kompatibel mit dem Hopper Universal Evolution
- Schnittstellen: Standard parallel oder seriell ccTalk. Letztere garantiert ein hohes Sicherheits- und Steuerungsniveau der Diagnostik.



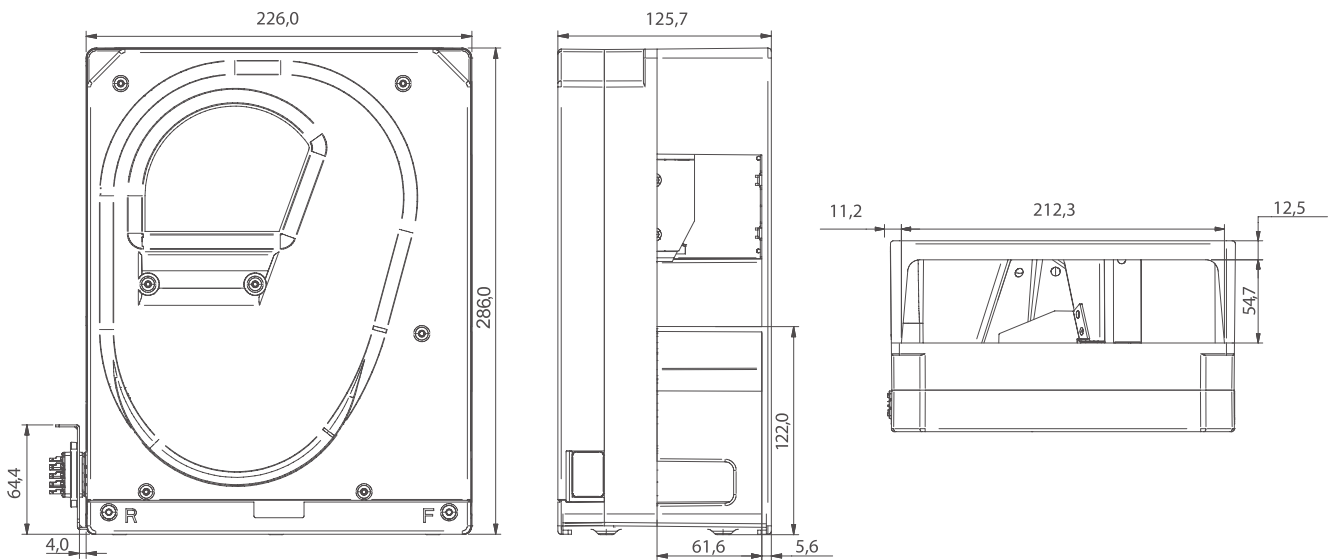
Standard connector



Payout sensor easily accessible for maintenance



## Technische Zeichnungen



Hinweis: Maßeinheit: mm

## Funktionen

- Motor mit Gleichstrombetrieb
- Zwei Installationsarten: Anliegend und Standard
- Minimale Wartung
- Geräuscharm
- Internes Antiblockiersystem



Einfach von außen ausziehbare Steuerkarte

## Technische Daten

Abmessungen (BxHxT)	126 x 286 x 226 mm
Gewicht	2.500 g
Versorgungsspannung	20 - 24 Vdc $\pm$ 10 %
Stromaufnahme	40 mA in Standby - 2,5 A bei Auszahlung
Leistungsaufnahme	0,8 W in Standby - 50 W bei Auszahlung
Betriebstemperatur	0°C - 60°C - relative Feuchtigkeit 5 - 95%
Akzeptierte Münzen	Ø 16 - 30 mm; 1,25 - 3,5 mm Dicke
Auszahlungsgeschwindigkeit	4 - 5 Münzen pro Sekunde

## Münzkapazität

**1 €**

Kapazität	1,500
-----------	-------