

Evolution Hopper

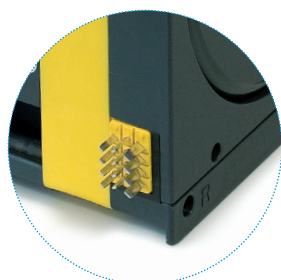
Hohe Auszahlgeschwindigkeit und Zuverlässigkeit vereinen sich



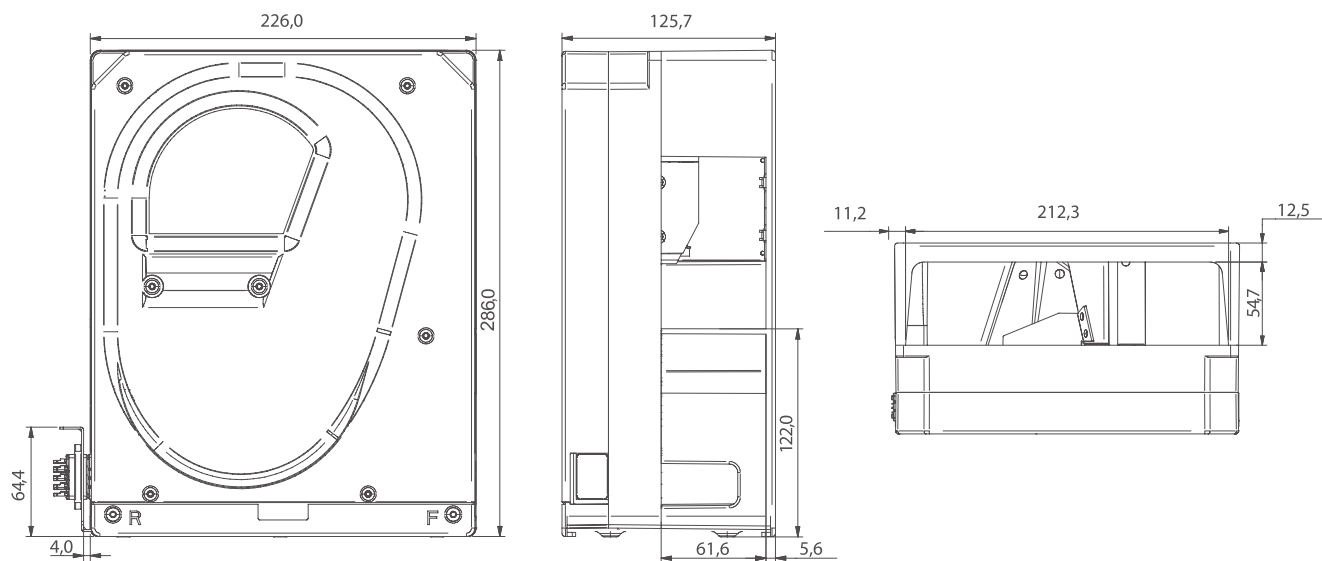
Der Evolution Hopper basiert auf einem Riemenantrieb und ist sowohl in Bezug auf Leistung als auch Wartungsfreundlichkeit hervorragend. Dieser einzigartige Hopper ist für 95% aller Münzen und Wertmarke geeignet, ohne dass Änderungen erforderlich sind. Ein großer Gleichstrommotor verbunden mit einer elektronischen Motorsteuerplatine reduziert die Reibung und das Motorgeräusch. Die Optikplatine ist leicht zugänglich, indem die elektronische Steuerplatine von außerhalb des Hoppers entfernt wird.

Eigenschaften

- ✓ Hohe Kapazität: > 1.100 Münzen (Ø 23mm)
- ✓ Eingebauter Mischmechanismus zur Verhinderung von Münzstaus
- ✓ Ausgabegeschwindigkeit: 4 Münzen pro Sekunde
- ✓ Erkennung von niedrigem und hohem Füllstand
- ✓ 33 verschiedene Münzgrößen erhältlich: 16,25-20,9 mm, 19-26,4 mm (Euro Hopper) 21-30 mm
- ✓ Modulares Platz- & Effizienzsystem



Technische Zeichnungen



Hinweis: Maßeinheit: mm

Funktionen

- ▶ Motor mit Gleichstrombetrieb
- ▶ Zwei Installationsarten:
Anliegend und Standard
- ▶ Minimale Wartung
- ▶ Geräuscharm
- ▶ Internes Antiblockiersystem



Einfach von außen ausziehbare Steuerkarte

Technische Daten

Abmessungen (BxHxT)	126 x 286 x 226 mm
Gewicht	2.500 g
Versorgungsspannung	20 - 24 Vdc \pm 10 %
Stromaufnahme	40 mA in Standby - 2,5 A bei Auszahlung
Leistungsaufnahme	0,8 W in Standby - 50 W bei Auszahlung
Betriebstemperatur	0°C - 60°C - relative Feuchtigkeit 5 - 95%
Akzeptierte Münzen	Ø 16 - 30 mm; 1,25 - 3,5 mm Dicke
Auszahlungsgeschwindigkeit	4 - 5 Münzen pro Sekunde

Münzkapazität

Kapazität	1 €
	1,500